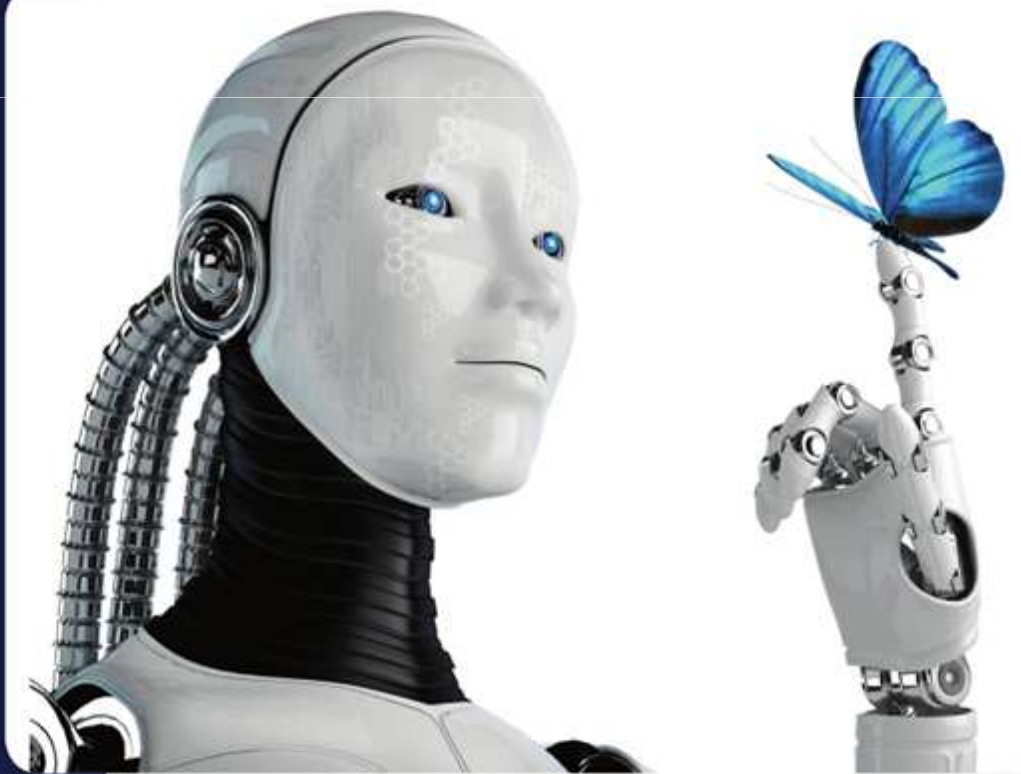




ICR

Newsletter Jan, 2017



목차

- ICR 신사옥 준공
- 한국인정지원센터(KAB) 2016년 정기 감사 결과
- 2016년도 결산 고객만족도 조사평가
- 이차 리튬배터리 안전성 시험
- On-site EMC Test
- IEC, EMC 규격 목록 업데이트
- 체외진단의료기기 세미나



모든 기업은 항상 더 나은 발전과
밝은 미래를 향해 전진 하고 있습니다.

하지만 급변하는 시대에 한 단계 더 나아가기 위해서는 기업의 노력이 절실히 필요합니다.
이에 호응하기 위해서 발전 및 지속경영을 추구하는 고객의 요구에 부응하고자 ICR은 "고객 만족이 최고 목표"
임을 자부하며 끊임없이 연구하고 있습니다. 또한 최고의 경쟁력은 "상호간의 신뢰"임을 상기해 왔습니다.
ICR은 시험평가와 인증지원을 통해 검사, 검증, 시험 및 시스템인증 등 고객 여러분의 든든한 국내/해외인증
전문 파트너로서 국내 최초의 One-Stop Service 인증기관 입니다.
ICR의 신뢰할 수 있는 변화와 혁신을 함께하시어 고객 여러분의 스마트하고 풍요로운 내일을 약속 드립니다.

ICR 신사옥 준공



2016년12월20일 ICR 신 사옥 사용승인(준공) 완료



ICR 신사옥 (위치:김포 학운 일반4산업단지)에 대한 사용승인이 2016년 12월20일 완료 되었습니다.

ICR 신사옥은 본관건물(6층, 9,669.64m² (2,930py))과 부속건물(1층, 658.11m² (200py))로 구성되어 있습니다.

대지면적은 2,000py이며 주차는 150대 이상 가능합니다.

한국인정지원센터(KAB) 2016년 정기 감사 결과



2016년 6월 사무소 심사와 2016년 10월 입회 심사를 거쳐 ICR에 대한
2016년도 KAB 사후관리심사가 완료 되었습니다.

해당 사후관리 심사는 **ISO 9001:2015, ISO 14001:2015 에 대한 전환 심사와
ISO 17021-1:2015 에 대한 전환심사**가 동시에 이루어졌습니다.

이에 따라 12월 20일 인정심사 결과에 따라 인정전환이 완료되었습니다.

심사 결과에 따라 ICR은 다음 인증수행범위에 대한 인증심사를 제공합니다

QMS	01, 03, 04, 05, 06, 07, 08, 09, 12, 13, 14, 15, 16, 17, 18, 19, 22, 23, 24, 25, 28, 29, 30, 31, 32, 33, 34, 35, 36, 37, 38, 39
EMS	01, 03, 04, 05, 06, 07, 08, 09, 12, 13, 14, 15, 16, 17, 18, 19, 22, 23, 24, 25, 28, 29, 30, 31, 32, 33, 34, 35, 36, 37, 38, 39

ISO 9001:2015 와 ISO 14001:2015에 대한 KAB 심사는 인정서 발행 직후 실시
될 예정이며, 자세한 사항은 ICR 홈페이지(<http://icrqa.com>)를 통하여 공지할 예
정입니다.

앞으로도 ICR은 인정심사를 기회로 삼아 발전해 나가는 인증기관이 되기 위하여
최선의 노력을 다 할 것을 약속드립니다. 감사합니다.



2016년도 결산 고객만족도 조사평가

2016년 11월 23일 (주)ICR의 고객만족도관리지침(QI-20)에 근거하여
2016년도 결산 고객만족도 평가를 실시 하였습니다.

평가대상은 2016년 1월 1일부터 2016년 11월 23일까지 심사 받은 인증기업으로
심사 시 작성하여 주신 소중한 의견들 중 총 200개 인증 업체를 무작위 샘플링
하여 실시하였습니다.

표준오차 ± 0.52 , 신뢰도 91% 로 총 13개 항목에 대한 설문 분석결과
모든 항목에서 90% 이상의 높은 만족도를 나타내었습니다.

이와 같은 고무적인 결과를 얻을 수 있도록 2016년 한 해 동안 저희 ICR에 보여
주신 인증고객 여러분의 사랑과 성원에 감사드리며,
앞으로도 인증고객님의 의견에 귀를 기울이며 한 발, 한 발 발전해 나가는 인증
기관이 되기 위해 최선의 노력을 다할 것을 약속 드립니다.

이차 리튬배터리 안전성 시험

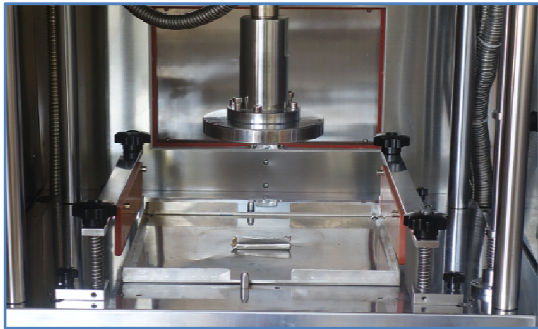


현대의 모든 사물이 배터리로 구동되는 시대가 다가오고 있습니다.

디지털 카메라, 스마트 폰, 인터넷 관련 기기, 전기 자동차 그리고 태양광 발전 등 이들의 공통점은 모두 재사용 가능한 배터리 또는 에너지 저장장치(ESS)를 사용한다는 것입니다.

이렇듯 제품의 발전과 함께 다양한 기술의 융합을 통한 배터리의 중요성이 함께 대두되며 그 안전성 및 성능에 대해서도 반드시 선행되어야 할 것입니다.

❖ 장비 소개



< Crush & Nail penetration Test >

< Thermal Abuse Chamber >

< Altitude Simulation >

Electric Hydraulic ram, Max 15 kN	Temperature : Max. 200 °C	Altitude : Max. 16,500 m (0.8 kPa)
Speed : 1 ~ 55 mm/s	Heating Rate : (3 ~ 7) °C/min	
[Applicable Test Standards]	[Applicable Test Standards]	[Applicable Test Standards]
IEC62133(JIS8712), IEC62281, UN DoT, UL1642	IEC62133(JIS8712), UL1642,	IEC62133(JIS8712), IEC62281, UL1642

저희 아이씨알(ICR)에서는 소형 및 중대형 배터리의 국내외 표준에 근거한 안전성 및 성능에 대한 서비스를 제공함으로써, 고객의 요구사항을 만족 시켜 드리기 위해 항상 노력하고 있습니다.



On-site EMC Test

현장에서 이루어지는 EMC Test

크기가 큰 장비, 설치가 어려운 장비,

산업용 장비 등 여러 이유로

이동이 힘든 장비들이 있습니다.

저희 ICR에서는 현재 위와 같은 장비들을 대상으로 현장시험을 진행하고 있습니다.



EUROPEAN UNION



장비가 설치된 현장에 방문하여 진행하는 EMC 시험으로 KCS, CE 인증 진행 등 전국 어디든 찾아가고 있습니다.

※ 시험 문의 : (주)ICR 02 6351 9002

김영식 본부장 : kys@icrqa.com

여석광 팀 장 : sky@icrqa.com

IEC, EMC 규격 목록 업데이트



IEC 에서 추가된 EMC 규격 목록

최근 IEC 에서는 EMC 규격을 업데이트 하였습니다. 그 목록은 아래와 같습니다.

규격 번호	규격 내용
IEC 62040-2:2016 PRV, Ed. 3.0	Uninterruptible power systems (UPS) – Part 2: Electromagnetic compatibility (EMC) requirements
CISPR 25:2016 PRV, Ed. 4.0	Vehicles, boats and internal combustion engines – Radio disturbance characteristics – Limits and methods of measurement for the protection of on-board receivers
CISPR 16-1-5/AMD1:2016 PRV	Amendment 1 – Specification for radio disturbance and immunity measuring apparatus and methods – Part 1-5: Radio disturbance and immunity measuring apparatus – Antenna calibration sites and reference test sites for 5 MHz to 18 GHz
CISPR 16-2-3:2016, Ed. 2.0	Specification for radio disturbance and immunity measuring apparatus and methods – Part 2-3: Methods of measurement of disturbances and immunity – Radiated disturbance measurements
CISPR 16-2-3:2016 RLV, Ed. 4.0	Specification for radio disturbance and immunity measuring apparatus and methods – Part 2-3: Methods of measurement of disturbances and immunity – Radiated disturbance measurements
IEC 62228-2:2016 PRV, Ed. 1.0	Integrated circuits – EMC evaluation of transceivers – Part 2: LIN transceivers

무선 설비 지침 (RED) 2014/53/EU 은 2017년 6월 13일 기준으로 의무사항이 됩니다.

해당 날짜에 유럽시장에 출시 된 제품은 반드시 **무선 설비 지침(RED)** 를 적용해야 합니다.

R&TTE 지침은 더 이상 유효하지 않음을 알려드립니다.

체외진단의료기기 세미나

(KISC 고려대학교구로병원 의료기기중개임상지원센터)



KISC, 고대구로병원 의료기기중개임상지원센터는 체외진단의료기기 및 의료기기의 개발과 관련된 연구자와 기업을 도와 개발에서부터 임상시험에 이르는 폭 넓은 분야에 대하여 실질적 지원을 하고 있습니다.

ICR은 KISC의 청빙으로 2016년 12월 20일 '체외진단의료기기 인증개요 및 규격'을 주제로 하여 병원 내 회의실에서 월례세미나를 진행하였습니다. 30여명의 고대구로병원 내 교수진을 포함한 의료인, 관련 행정직 직원 및 대학원생들이 참석하였으며 **체외진단의료기기의 정의, 인허가 절차, 관련규격 및 사례에 대하여 강연의 시간을 가졌습니다.**



ICR은 향후 KISC와 긴밀한 협력으로 의료기기 고객여러분들의 임상요구를 돕고 그 밖의 다양한 협력으로 지원 방법을 모색하도록 하겠습니다.

www.icrqa.com

ICRO-31/R20161125 본 문서는 법률 제 14088호 저작권법의 보호대상이며, ICR의 지적 자산으로 불법 편집 및 복사를 금합니다.

Address : 912~914, E&C Dream Tower B/D, 146, Seonyu-ro, Yeongdeungpo-gu, Seoul, South Korea (07255)

Company Id No : 110111-243147
Tax & VAT Id No : 105-86-35114

Tel : (+82)2-6351-9001~5 / Fax : (+82)2-6351-9007
Home page : www.icrqa.com