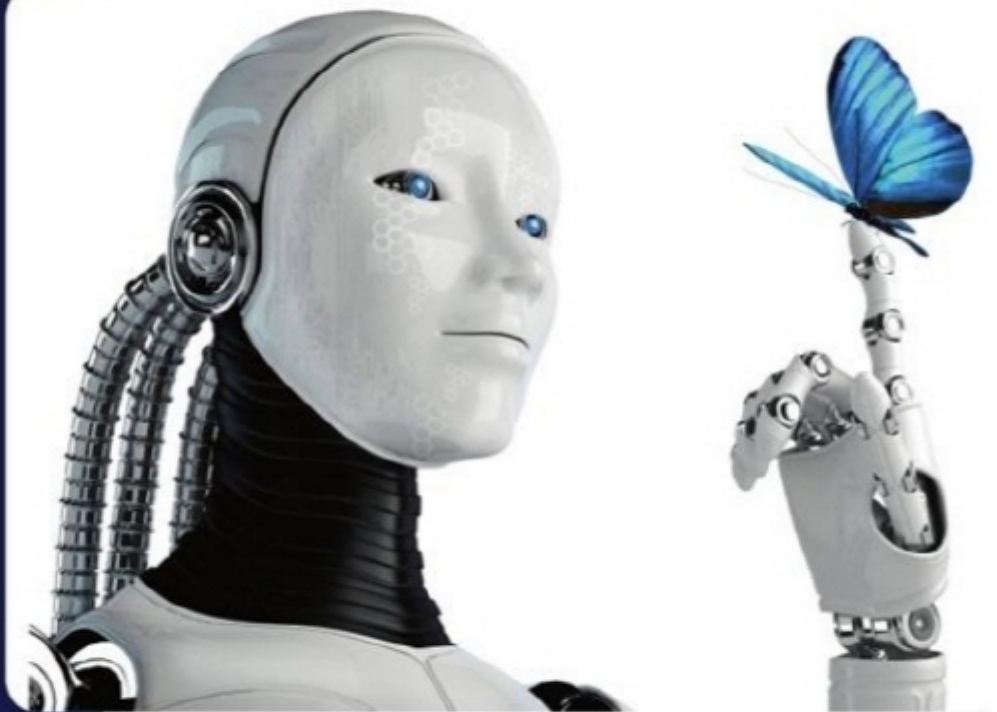


Newsletter August, 2019



ICR



목 차

1. 2019 대한민국 일자리 으뜸기업 선정
2. 방송통신기자재등 적합성평가 시험업무 지정범위 추가
3. 영상감시장치 (CCTV 카메라) 조달청 MAS 표준 규격 시험
4. IAF MD5 개정
5. 전자파시험 (On-site EMC)
6. 정보통신기자재등의 적합성평가에 관한 고시 일부 개정





2019 대한민국 일자리 으뜸기업 선정



지난 7월 25일, 아이씨알은 고용노동부가 선정한 **“2019년 대한민국 일자리 으뜸기업”**에 선정되었습니다.

2019 대한민국 일자리 으뜸기업 선정



당사는 일자리 창출을 통한 사회적 소명에 응답하여, 직원들의 근무환경 개선 및 양질의 일자리 제공을 통한 최고의 서비스를 제공할 수 있도록 최선의 노력을 다하겠습니다.

방송통신기자재등 적합성평가 시험업무 지정범위 추가



지 정 서
Certificate of Designation

지정번호(Designation No.) : KR0165

기관명(Name of CAB) : 주식회사 아이씨알 (ICR Co., Ltd)

주소(Address) : 경기도 김포시 양촌읍 황금3로 7번길 112
(112, Hwanggeum 3-ro Theon-gil, Yangchon-eup, Gimpo-si, Gyeonggi-do, Korea)

시험분야(Scope of Designation) : 유선, 무선, 적합성시험, 전자파강도,
미국 MRA(USA MRA), 캐나다(Canada MRA),
베트남 MRA(Vietnam MRA)

시험항목(Items of Tests) : 전파시험(Attachment)

위 기관을 「전파법」 제58조의5의 규정 및 ISO/IEC17025:2005에 의하여 방송통신기자재등 적합성평가 시험업무를 하는 기관으로 지정합니다.
This Laboratory is accredited and designated in accordance with the provisions of Radio Waves Act and International Standard ISO/IEC 17025:2005.

2019. 7. 16.

국립 전 파 연구 원 
National Radio Research Agency
Ministry of Science and ICT

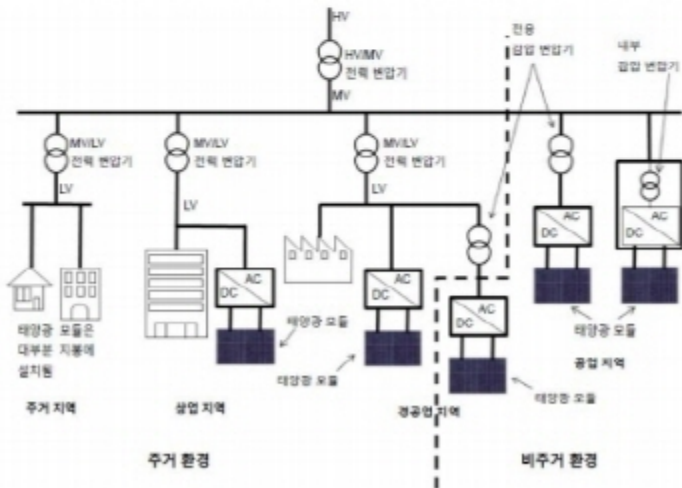
당사는 7월 16일부로 「전파법」 제 58조의 5항에 의하여
방송통신기자재등 적합성평가 시험업무에 따른 **KN 62920, KN
301 489-51** 시험항목이 추가되었습니다.

방송통신기자재등 적합성평가 시험업무 지정범위 추가



KN 62920 태양광 발전시스템용 전력변환기

- 태양광(PV) 발전 시스템용 DC/AC 전력변환기(PCE)에 대한 전자파적합성
- 전력변환기는 계통연계형 전력변환기(GCPC) 또는 독립형전력변환기
- 전력변환기는 다양한 배열 구성으로 그룹화된 단일 또는 여러 태양광 모듈을 통해 공급 있고, 배터리 또는 다른 형태의 에너지 저장장치와 함께 사용함



[각 환경에서 태양광발전 시스템의 설치 사례]

방송통신기자재등 적합성평가 시험업무 지정범위 추가



KN 301 489-51 차량용 무선기기 및 차량에 탑재되는 시장유통

전기전자 단위 부품

- 차량용 무선기기 및 시장유통 전기전자 단위 부품에 운용 상태의 전자파적합성
- 자동차 및 지상기반 감시 레이더(차량 충돌방지용 레이더
특정소출력 무선기기용 24.25 GHz ~ 24.65 GHz, 76 GHz ~ 77
GHz, 도로 정보 감지레이더 특정소출력 무선기기용 34.275 GHz
~ 34.875 GHz, 기타 전파법령에 의해 정하는 자동차 및 지상기반
감시 레이더)
- 차량과 차량, 차량과 도로, 기지국 등(V2X)과의
통신시스템(지능형교통시스템 무선설비용 5.855 GHz ~ 5.925
GHz, 물체감지센서 무선기기용 24.05 GHz ~ 24.25 GHz)

방송통신기자재등 적합성평가 시험업무 지정범위 추가



KN 301 489-51 차량용 무선기기 및 차량에 탑재되는 시장유통
전기전자 단위 부품

- 차선이탈 감시 및 방지 제어용 카메라 시스템
- 기타 광선, 무선, 유선 등을 이용하여 자동차 운전자에게 정보를 전달하거나 자동차를 제어하는 시스템
- 시장 유통 전기전자 단위 부품



영상감시장치 (CCTV 카메라) 조달청 MAS 표준 규격 시험

ICR은 고객의 조달청 등록을 위한 **MAS 표준 규격 시험** 및 신뢰성 **EMC시험** 서비스를 수행하고 있습니다.

영상감시 장치(CCTV 카메라) 조달청 MAS 표준 규격 시험 기준에 적합한 제품에 대한 시험을 접수해주시면 감사하겠습니다.





영상감시장치 (CCTV 카메라) 조달청 MAS 표준 규격 시험

세 부 품 명 : 영상감시장치 (CCTV 카메라)

세부품명번호 : 4617162201

적 용 범 위 :

이 규격은 특정 수신자에게만 서비스하는 텔레비전 전소 시스템으로 영상을 촬영하여 감시하는 용도로 사용하는 영상감시장치(영상감시카메라 및 녹화장치)에 대하여 적용합니다.

시 험 방 법 :

영상감시장치의 주/야간 감시 및 촬영된 영상의 품질을 보장하기 위하여 다음의 성능을 만족하여야 합니다.

문 의 처 :

광융합정보평가팀 박성민 팀장

070-5083-7903 / paksp@icrqa.com





영상감시장치 (CCTV 카메라) 조달청 MAS 표준 규격 시험

시험항목	세부사항	비고
동작시험	육안확인	
화질	해상력(정지/이동객체), 다이나믹레인지, 잡음, 색재현, 화이트밸런스	주야간 촬영 영상 화질검증
내환경 (실내용)	내한성, 내열성, 내습성, 방진, 방수	노출환경의 내성 검증
내환경 (실외용)		
전자파적합성	전파법 제 47조의 3 및 제 58조의 2의 3항 전자파적합성 기술기준 만족	기존 인증서 대체 가능 (동일모델)
무선	전파법 제 45조 및 제 58조 2의 2항 무선설비 기술기준 만족	

IAF MD5 개정



품질, 환경 및 안전보건경영시스템의 인증심사시간을 결정하는 기준이 되는 IAF MD5가 Issue 4로 개정되었습니다.

주요 개정 사항으로 기존 IAF MD22에서 규정하던

안전보건경영시스템의 심사 시간 결정 기준이 IAF MD5 Issue 4로 통합되었습니다.

통상 심사는 심사원 1인 기준 1일 8시간 동안 진행됩니다.

유효 종업원은 인증 범위에 포함된 모든 인원이 포함되며, 안전보건경영시스템의 경우 성과에 영향을 줄 수 있는 조직이 관리하거나 조직의 영향을 받는 협력업체의 직원도 포함됩니다.

1명이 1일 8시간 심사하는 것이 2명의 심사원이 1일 4시간씩 심사하는 것보다 효과적입니다.

IAF MD5 개정



사후 심사 시간은 최초 인증 심사 시간의 1/3 수준에서 수행하며, 재인증 심사 시간은 최초 인증 심사 시간의 2/3 수준에서 수행합니다.

복수사업장 샘플링은 IAF MD11을 따릅니다. 경영시스템 범위에 포함되고 아웃소싱하는 활동의 성과가 포함되지 않는 한 공급자의 경영시스템을 심사할 필요는 없으나, 아웃소싱 프로세스를 관리하는 경영시스템의 효과성에 대한 충분한 증거가 수집되어야 합니다.

전자파시험 (On-site EMC)



On-site EMC란?

일반적으로 실험실에 들어가기 힘든 장비나, 설치가 어려운 장비, 이동이 힘든 장비, 혹은 별도의 전원장치 등이 필요한 장비 등 제조사의 생산 시설이나 설치된 장소 외에서 시험이 불가능한 경우에 진행합니다.

On-site EMC 세부 시험

CE (전도 장애 시험)

- ▶ 제품의 사용 환경 내에서 전자파를 전원을 통하여 외부로 방사하는 양이 외부의 기기에 영향을 미치지 않도록 수행함을 증명하기 위하여 시험을 실시합니다. 제품에 연결된 전원선을 통하여 내부에서 외부로 방출되는 전자파를 측정합니다.

전자파시험 (On-site EMC)



On-site EMC 세부 시험

RE (방사 장애 시험)

- ▶ 제품이 사용되는 환경에서 전자파를 외부로 방사하는 양이 외부의 기기에 영향을 미치지 않도록 수행함을 증명하기 위하여 전자파를 측정합니다.

ESD (정전기 내성 시험)

- ▶ 제품이 정전기에 대해 견딜 수 있는지를 증명하기 위해 시험을 실시합니다.

RS (방사 내성 시험)

- ▶ 제품이 사용되는 환경에서 방사되는 전자파의 내성에 대한 시험으로, 방송신호 및 각종 무선 통신신호 등에 대해 내성을 갖는지를 증명하기 위해 시험을 실시합니다.

전자파시험 (On-site EMC)



On-site EMC 세부 시험

Burst (전기적 빠른 과도현상 내성 시험)

- ▶ 제품이 사용되는 환경에서 전기, 전자기기의 전원 공급단자나 제어단자 등에서 발생하는 다수의 빠른 과도현상으로 이루어진 버스트의 내성을 증명하기 위해 시험을 실시합니다.

Surge (서지 내성 시험)

- ▶ 제품이 사용되는 환경에서 낙뢰 같은 과전압으로 발생하는 서지에 대한 장비의 내성을 증명하기 위해 시험을 실시합니다.

전자파시험 (On-site EMC)



On-site EMC 세부 시험

CS (전도 방사 내성 시험)

- ▶ 제품이 사용되는 환경에서 전원으로부터 전도되는 전자파의 내성을 증명하기 위해 시험을 실시합니다.

Voltage dips and interruptions (전압강하 및 순시 정전 내성)

- ▶ 전압강하란 전기 시스템의 한 지점에서, 급작스러운 전압의 감소를 말하며, 짧은 시간 이후에 전압의 회복이 따르면 그에 대해 제품이 이상이 없는지를 시험합니다.
- ▶ 순시정전이란 모든 위상에서 급작스러운 전압의 감소를 말하며, 짧은 시간 이후에 전압이 회복이 따르면 그에 대해 제품이 이상이 없는지를 시험합니다.

정보통신기자재등의 적합성평가에 관한 고시 일부 개정



2019년 07월 24일부로 정보통신기자재등의 적합성평가에 관한 고시 중 일부 내용이 개정되었습니다.

주요 변경 내용으로는 적합인증 대상기자재 중 신고하지 않고 개설할 수 있는 무선국용 무선설비의 기기 22종이 적합등록으로 변경되었습니다.

해당 기자재가 적합등록으로 변경됨으로써 적합 인증 시 요구되었던 회로도 및 부품배치도의 조건에서 삭제되었습니다.

정보통신기자재등의 적합성평가에 관한 고시 일부 개정



대상기자재

자계유도식 무선기기

특정소출력 무선기기(음성 및 음향신호 전송용 무선기기)

특정소출력 무선기기(이동체식별용 무선기기)

RFID용 무선기기(433MHz 주파수 대역)

RFID용 무선기기(13.56MHz 주파수 대역)

USN용 무선기기(917MHz ~ 923.5MHz 주파수 대역)

USN용 무선기기(940.1MHz ~ 964.3MHz 주파수 대역)

USN용 무선기기(1.7GHz 주파수 대역)

UWB 기술을 사용하는 기기

용도미지정 무선기기(262MHz ~ 264MHz 주파수 대역)

용도미지정 무선기기(22GHz ~ 23.6GHz 주파수 대역)

용도미지정 무선기기(57GHz ~ 66GHz 주파수 대역)

용도미지정 무선기기(122GHz ~ 123GHz 주파수 대역)

용도미지정 무선기기(244GHz ~ 246GHz 주파수 대역)

정보통신기자재등의 적합성평가에 관한 고시 일부 개정



대상기자재

물체감지센서용 무선기기(5.8GHz 주파수 대역)

물체감지센서용 무선기기(10GHz 주파수 대역)

물체감지센서용 무선기기(24GHz 주파수 대역)

TVWS 데이터통신용 무선설비의 기기(고정형 기기)

TVWS 데이터통신용 무선설비의 기기(이동형 기기)

레벨측정 레이다용 무선기기(차폐된 구조물에서 사용하는 기기)

레벨측정 레이다용 무선기기(76~81GHz의 주파수를 사용하는 레벨
측정레이다)

정보통신기자재등의 적합성평가에 관한 고시 일부 개정



전자파흡수율 기준 적용 대상기자재는 안테나공급전력이 20mW를 초과하고 통상 이용 상태에서 전파 발사 중심점이 인체로부터 20cm 이내에 위치하는 휴대용 송신 무선 설비 (무선 설비를 내장한 방송통신기자재를 포함)에 한하여 적용합니다.

전자파흡수율 기준이 적용되지 않는 특정 소출력 무선기기 무선랜을 포함한 무선접속시스템용 무선 기기와 무선 데이터통신시스템용 무선기기의 기자재는 지정시험기관 적합등록으로 적합성평가를 받을 수 있습니다.



www.icrqa.com

KRO-31/R20181125 본 문서는 법률 제 14088호 저작권법외 보호대상이며, ICR의 지적 재산으로 불법 편집 및 복사를 금합니다.

Address :3611, Hagun-ri, Yangchon-eup, Gimpo-si,
Gyeonggi-do , South Korea (10048)

Company Id No : 110111-243147
Tax & VAT Id No : 105-86-35114

Tel : (+82)2-6351-9001-5 / Fax : (+82)2-6351-9007
Home page : www.icrqa.com