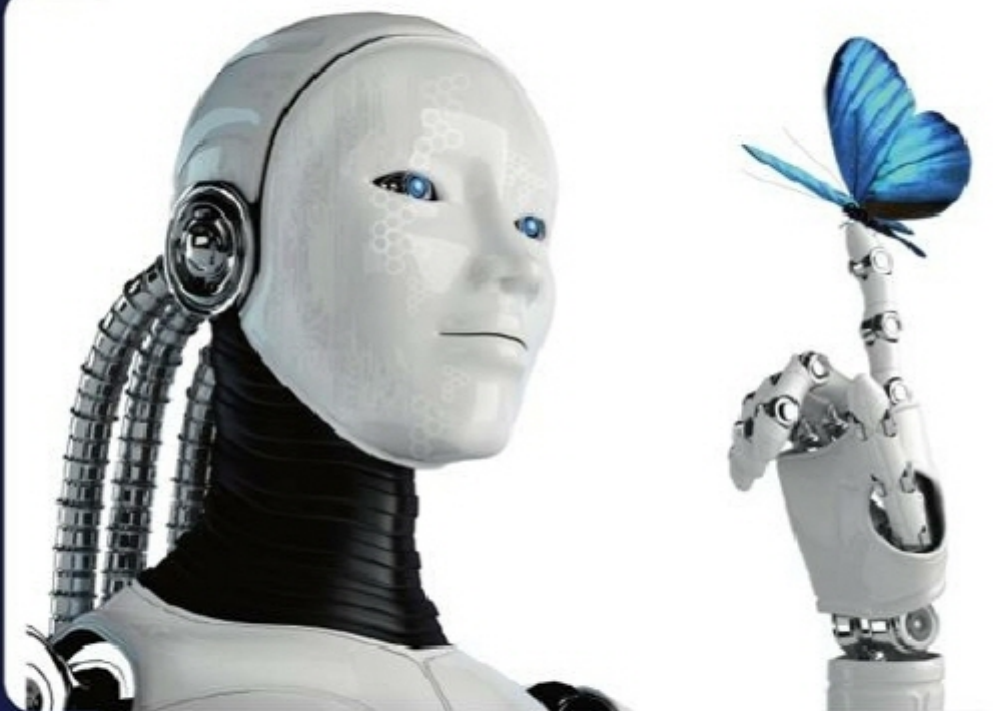


Newsletter
February, 2019



ICR



목 차

1. 삼성 전자 지정시험기관
2. 기계분야 인증서비스 (유럽)-CE Machinery (MD)
3. 2019년 시험 인증 지원사업 안내
4. 연구장비 공동활용 지원사업 안내
5. ICR Triple Loop Antenna Verification 서비스지원
6. 에너지경영시스템 (ISO 5001)
7. KN 41 적합 등록 대상에 해당하는 시험품 종류
8. Bluetooth 5에 대한 기본정보



Certificate No: 2019-02



SAMSUNG

Certificate of Qualification

of

ICR

112, Hwanggeum 3-ro 7deon-gil, Yangchon-eup,
Gimpo-Si, Gyeonggi-do, Korea

by

Global CS Center
Samsung Electronics Co., Ltd.

Scope of Authorization

- EMC : HA EMC(Excluding WM), Mobile EMC(Excluding HHP)

This is to certify that above organization was designated
as authorized laboratory by SAMSUNG, demonstrates technical competence for
a defined scope and the operation of a laboratory quality management system.
It shall remain valid for two years from the issued date.

The Chief of Global CS Center
Samsung Electronics Co., Ltd.

31 January 2019

Issued Date



**ICR은 2019년 1월 31일 삼성전자 Global CS센터로부터 외부
시험기관으로 지정을 받았습니다.**



기계분야 인증서비스[유럽]

- CE Machinery (MD)

- ICR의 폴란드법인 **ICR Polska**는 2016년 제품인증기관 지정(PCA)받고 2017년 유럽연합 인증기관(**Notified Body 2703**)으로 지정 받았습니다. CE인증 국내기관으로 활동하고 있습니다.
- ICR의 유럽 **CE Machinery (MD)** 인증 서비스는 일반 산업용 기계뿐만 아니라 유럽지침(2006/42/EC) **ANNEX IV** 에 따른 고 위험장비에 대한 인증도 국내에서 국내 인원으로 제공 가능합니다.
- 그리고 일반 산업용 기계에 대한 인증서(**Certificate**)와 고 위험장비에 대한 인증서(**EC-Type Examination**)을 제공 드릴 수 있습니다.
- 마지막으로 모든 기계제품은 **전자파(EMC) on-site test**가 가능하며, 공간 또는 장비의 제한 없이 진행 가능하며, 시간 및 비용에 대한 부가가치를 얻으실 수 있습니다.



기계분야 인증서비스(유럽)

- CE Machinery (MD)

[고 위험장비 목록]

1. 프레스 기계

- Presses, including press-brakes, for the cold working of metals, with
- manual loading and/or unloading, whose movable working parts
- may have a travel exceeding 6 mm and a speed exceeding 30
- mm/s

2. 사출기

- Injection or compression plastics-moulding machinery with manual
- loading or unloading
- Injection or compression rubber-moulding machinery with manual
- loading or unloading

3. 차량용 리프트

- Vehicle servicing lifts

4. 고소작업대

- Devices for the lifting of persons or of persons and goods involving
- a hazard of falling from a vertical height of more than three meters

2019년 시험·인증 지원사업 안내



[울산] 조선해양기자재 국제인증 및 벤더등록 지원사업 지원기업 모집 공고

울산 지역 조선해양기자재기업의 수출경쟁력 강화를 위하여 국제인증 획득 및 벤더등록을 지원해 드리는 사업입니다.

신청자격 : 조선해양기자재 산업군 분야 울산 소재 중소기업 및 중견기업

신청시기 : 2019-01-14 ~ 2019-02-15

신청방법 : 이메일, 우편, 방문 접수

E-mail : aram228@komeri.re.kr, bsy7000@komeri.re.kr

접수처 : 울산광역시 남구 테크노산업로55번길

한국조선기해관양명기자재연구원

해외규격인증 획득 지원 사업(2019년 FTA 지원사업 통합공고)

중소기업의 수출 확대 및 무역 기술장벽 해소를 위하여 해외시장 진출에 필요한 해외규격인증 획득을 지원해 드리는 사업입니다.

신청자격 : 「중소기업기본법」 제2조에 의한 중소기업(전년도 수출액 5천 만불 미만)

신청시기 : 추후 공지

신청방법 : 온라인 접수

중소기업 수출지원센터(www.exportcenter.go.kr)

2019년 시험·인증 지원사업 안내



[부산] 2019년 부산테크노파크 기업지원 대표브랜드사업 시험·인증 맞춤형 지원 사업 공고

부산 지역 내 중소기업을 글로벌 기술인증 강소기업으로 육성하기 위해 국내외 규격인증획득을 지원해 드리는 사업입니다.

신청자격 : 부산광역시 내 사업장(본사, 지점, 공장 또는 부설연구소)을 보유한 기업으로 공고일 기준 영업활동을 하고 있는 법인 또는 개인사업자

신청시기 : 2019-01-21 ~ 2019-02-08

신청방법 : 신청 방법 : 우편 및 방문 접수

[인천] 2019년 중국 규격인증 획득 및 부가 지원사업 참가업체 모집 공고

인천 관내 중소 제조업체의 성공적인 중국 진출을 위한 중국 규격인증획득에 필요한 소요비용의 일부를 지원해 드리는 사업입니다.

신청자격 : 중소기업기본법 제2조의 규정에 의한 중소기업
(전년도 수출액 1,000만불 이하)

신청시기 : 2019-01-21 ~ 2019-02-15

신청방법 : 온라인 접수

인천시 비즈오케이(bizok.incheon.go.kr)

2019년 시험.인증 지원사업 안내



[인천] 2019년 해외규격인증 획득 지원사업 참가업체 모집 공고

인천광역시 소재 중소기업체를 대상으로 해외규격인증 획득을 위하여 샘플 테스트 및 컨설팅 비용을 지원해 드리는 사업입니다.

신청자격 : 전년도 수출실적 1,000만불 이하 관내 중소기업체
* 본사 또는 공장 소재지가 관내인 중소기업체

신청시기 : 2019-01-21 ~ 2019-02-15

신청방법 : 온라인 접수

인천시 비즈오케이(bizok.incheon.go.kr)

ICR에서는 의료기기, 산업용기계 및 방폭기기 등에 대한 해외인증.시험 서비스를 제공하여 드리고 있습니다.

시험.인증 지원사업 문의 : 여석광 팀장 [sky@icrqa.com]

02-6351-9005



연구장비 공동활용 지원사업 안내

ICR

연구장비 공동활용 지원사업 안내

㈜아이씨알에서는 당사 고객에 한하여 연구장비 공동활용 지원사업 혜택을 드리고자 연구장비 공동활용 시험기관 (지정기관)으로 등록되었습니다. 아래 내용을 참조하시고 당사 시험시설 사용 시 비용 절감의 혜택을 받으시길 바랍니다.

지원 대상

중소기업기본법 제 2조의 규정에 의한 중소기업

지원 기간

2019 년 2월 1 일 ~ 12월 31 일까지
(예산 소진시 까지)

지원 내용

바우처(쿠폰)를 통한 ICR 장비 이용료 지원

| 구분 | 정부지원금 | 기업부담금 |
|---------------------|------------------------|-----------------|
| 창업 기업 (연령 기준 초과) | 70 % 이내 (최대 3~7천만원) | 70 % 이상 (현금) |
| 일반 기업 (연령 기준 초과) | 60 % 이내 (최대 3~7천만원) | 40 % 이상 (현금) |

바우처 구매

- 정부지원금(최대 7천만원) 한도 안에서 (정부지원금+기업부담금) 수시 구입 가능
- 구입일로부터 90 일어 다면 바우처 소멸
- 바우처 순환을 고려하여 30 ~ 60 일로 조정 가능

신청 방법 및 문의

온라인 신청

종합관리시스템
<http://www.smttech.go.kr>

재출 서류

사업자등록증 사본, 통장 사본,
참여기업 서약서

연구장비 공동활용 지원사업 안내



(주)아이씨알에서는 당사 고객에 한하여
연구장비 공동활용 지원사업 혜택을
드리고자 연구장비 공동활용 시험기관
(지정기관)으로 등록되었습니다.

신청을 통해 당사 시험시설 사용하여
비용 절감의 혜택을 받으실 수 있습니다.

서비스지원

측정 결과에 대한 성적서 발행 (단, KOLAS 성적서 발행은 추가 협의 필요)

조명기기의 자기장 방사 시험용 LLA 안테나에 대한 측정 서비스를

저희 ICR에서 실시하고 있습니다.

관심이 있으신 분들께서는 연락 주시기 바랍니다.

규격

CISPR16-1-4:2012 Ed 3.1

소요시간

3~ 4 시간/ 최대 1일 소요

Verification 지원브랜드

Rohde-Schwarz

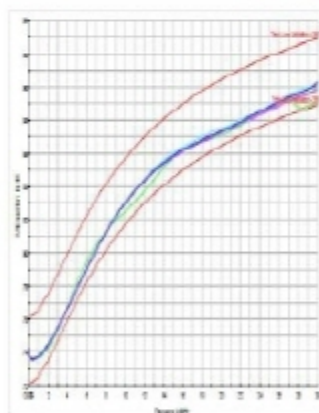
Narda

Schwarz-Beck

성적서 첨부사항

담당자 : 김기성 과 장/ kskim@icrqa.com/ 010-8965-5293

김명식 본부장/ kys@icrqa.com/010-2224-6751





에너지경영시스템 (ISO 5001)

- 에너지경영시스템(ISO 50001:2011)이 2018년 8월 개정 발행 되었습니다.
- 에너지경영시스템은 조직이 에너지 효율, 에너지 사용 및 에너지 소비를 포함하여 지속적으로 에너지성과개선에 필요한 시스템과 프로세스를 수립할 수 있도록 해줍니다.
- 에너지경영시스템을 조직의 비즈니스 실행에 통합함으로써 조직은 에너지 성과의 지속적인 개선을 위한 프로세스를 구축할 수 있으며, 에너지 성과와 관련 에너지 비용을 개선함으로써 조직은 더 경쟁력을 가질 수 있습니다. 또한, 운영을 통해 조직은 에너지 관련 온실가스배출량을 줄임으로써 전반적인 기후 변화 완화 목표를 달성할 수 있습니다.



에너지경영시스템 (ISO 5001)

| | |
|---------------------------------|-----------------------------------------|
| 4. 조직의 상황 | 7. 지원 |
| 4.1 조직과 조직의 상황 이해 | 7.1 자원 |
| 4.2 이해 관계자의 요구 및 기대의 이해 | 7.2 적격성 |
| 4.3 에너지경영시스템 범위 결정 | 7.3 인식 |
| 4.4 에너지경영시스템 | 7.4 의사소통 |
| 5. 리더십 | 7.5 문서화된 정보 |
| 5.1 리더십과 의지 | 8. 운영 |
| 5.2 에너지 방침 | 8.1 운영 기획 및 관리 |
| 5.3 조직의 역할, 책임 및 권한 | 8.2 설계 |
| 6. 기획 | 8.3 조달 |
| 6.1 리스크와 기회를 다루는 조치 | 9. 성과평가 |
| 6.2 목표, 에너지 세부 목표 및 목표달성에 대한 기획 | 9.1 EnMS와 에너지성과평가에 대한 모니터링, 측정, 분석 및 평가 |
| 6.3 에너지검토 | 9.2 내부심사 |
| 6.4 에너지성과지표 | 9.3 경영검토 |
| 6.5 에너지베이스라인 | 10. 개선 |
| 6.6 에너지데이터 수집을 위한 기획 | 10.1 부적합 및 시정 조치 |
| | 10.2 지속적 개선 |

에너지경영시스템 또한, HLS로 구성되었으며, 이에 따라 다른 경영시스템 표준과의 높은 호환성을 보장합니다.



KN 41 적합등록 대상에 해당하는 시험품 종류

- 시험품의 입력 전원이 차량의 주 배터리(DC 12 V or DC 24 V)를 사용하는 모든 제품은 KN 41 적용합니다.
- USB or DC 5 V 등의 전원을 사용하는 제품은 해당 제품군 규격을 적용합니다.
- 그러나, USB 전원을 사용하더라도, “ 차량의 주 배터리 사용”이라고 선언한 경우 KN 41을 적용 할 수 있습니다.
- 즉, “차량의 주 배터리 사용” 인 경우(제조사 사양 및 설명서 명시 등)라고 명시한 경우 USB 전원을 사용하더라도 KN 41 적합등록 대상입니다.

Bluetooth 5에 대한 기본정보



Bluetooth 5의 새로운 기능

Bluetooth 5는 BLE(blueetooth low energy)에 새로운 기능을 추가합니다

- 속도 두 배
- 범위 네 배
- 브로드캐스팅 용량 여덟 배

고속 모드

- Bluetooth 5는 2Mbps 모드를 사용한 Bluetooth 4.2에 비해 데이터 처리량이 두 배입니다. 재전송 빈도수를 줄여 어떤 경우에는 배터리 소비 전력 감소시키기 때문에 높은 데이터 처리량으로 2.4GHz 대역에서 보다 강력한 BLE 솔루션을 만듭니다.
- 더 나은 사용자 환경을 위해 더 빠른 속도로 데이터를 보다 빠르게 교환하고 데이터 로깅 및 진단 프로그램과 같은 새로운 기능을 구현합니다.
- 고속 모드의 기타 이점은 더 빠르게 OTA(over-the-air)를 다운로드할 수 있고 온에어 시간이 감소하여 평균 전류 소비량을 축소할 수 있습니다.

장거리 모드

- 장거리는 500kbps 및 125kbps의 새로운 코딩된 물리적 레이어(PHY) 비율로 얻을 수 있습니다. 코딩된 PHY로 감도는 동일한 TX 및 RX 전류 소비를 유지하는 동시에 개선될 수 있습니다. OTA(over-the-air) 변조 기호의 수가 데이터의 각 비트에 따라 증가하여 리시버가 쉽게 잡음 대비 신호를 구별할 수 있게 만듭니다. 향상된 감도도 단일 방에서 전체 사내 범위까지 Bluetooth 저에너지의 범위가 증가합니다.
- Bluetooth 저에너지의 범위를 확장하여 더 낮은 전력으로 보다 신뢰할 수 있는 네트워크를 생성하는 재전송의 필요성도 덜 발생합니다. 연결된 홈 및 건물은 HVAC, 전자 자물쇠, 전원 틀, 시스템 모니터링 센서와 같은 애플리케이션으로 인해 크게 확장된 범위까지 혜택을 누릴 수 있습니다.

출처: <http://www.ti.com>



www.icrqa.com

ICRQ-31.R20161125 본 문서는 법률 제 1468호 저작권법의 보호대상이며, ICR의 지적 자산으로 불법 편집 및 복사를 금합니다.